

TUTORIAL Nº 4 - DREAMWEAVER - Configuración de un sitio local...Hoja 1 de 2

En este tutorial vamos a ver qué es un sitio web, cómo crearlo, gestionarlo, y cómo modificar las propiedades de los documentos, como puede ser el color de fondo.

Conceptos básicos iniciales

Un sitio web es un conjunto de archivos y carpetas, relacionados entre si, con un diseño similar y con un objetivo común. Es necesario diseñar y planificar el sitio web antes de crear las páginas que va a contener.

La forma más recomendable será la de realizar un sitio consiste en crear una carpeta en el disco local. Los documentos HTML normalmente se crean dentro de dicha carpeta, mientras que para contener las imágenes, las animaciones, las hojas de estilo, etc., se deben crear nuevas carpetas dentro de ésta, con el objetivo de tener una mejor organización de los archivos a la hora de trabajar.

Después podremos copiar los archivos en un servidor web, en el denominado sitio remoto, lo que equivale a publicar el sitio o "subirlo", de modo que la gente podrá verlo en Internet.

La organización de los archivos en un sitio permite administrar y compartir archivos, mantener los vínculos de forma automática, utilizar FTP para cargar el sitio local en el servidor, etc.

Es conveniente que la página inicial del sitio tenga el nombre index.htm o index.html, ya que los navegadores buscan por defecto una página con dicho nombre cuando se intenta acceder a una URL genérica.

Por ejemplo, si escribiéramos la dirección genérica `http://www.cadinformatica.com` en el navegador, éste intentaría cargar la página `http://www.cadinformatica.com/index.htm`, por lo que se produciría un error en el caso de que no existiera ninguna página con el nombre index.htm.

Crear o editar un sitio web sin conexión a Internet

Una vez creadas las carpetas que formarán un sitio local, ya es posible definir el sitio en Dreamweaver.

Para ello hay que dirigirse al menú Sitio, a la opción Administrar sitios.... (figura 01).

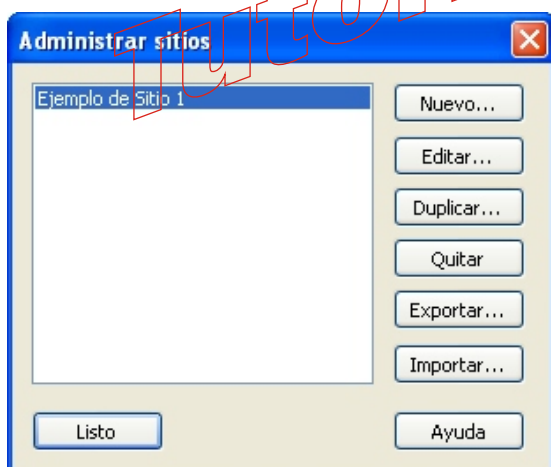


figura 02

Tengamos en cuenta que a través del panel Archivos, pestaña Archivos, se puede acceder a cada uno de los sitios creados y a la opción Administrar sitio.

En el caso de haber seleccionado la opción Administrar sitios, aparece una ventana que contiene la lista de sitios locales definidos con anterioridad. (figura 02).

Por supuesto, pueden existir varios sitios locales en un mismo ordenador.

Tanto si se elige la opción Nuevo, como si se elige la opción Editar, se mostrará la misma ventana en la que definir las características del sitio.

Las características del sitio se agrupan en diferentes categorías que aparecen en la parte izquierda.

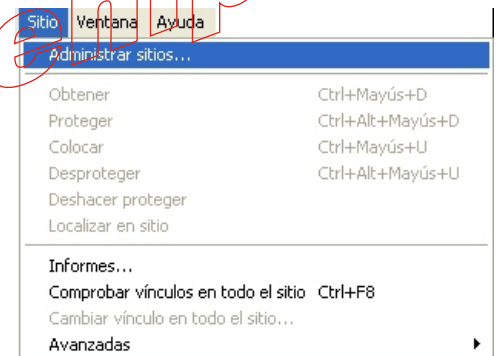


figura 01

TUTORIAL Nº 4 - DREAMWEAVER - Configuración de un sitio local....Hoja 2 de 2

Para visualizar las características de una Categoría basta con seleccionarla de la lista haciendo clic en ella.

Vamos a ver los datos que hay que editar para la categoría **Datos locales**. (Figura 03).

Debe definirse el Nombre del sitio y la Carpeta raíz local, que es en la que se encuentra el sitio dentro del disco duro local.

Después, si se desea, a través de la categoría **Mapa de disposición del sitio** puede definirse la página principal del sitio, de la que colgarán el resto de documentos HTML dentro del sitio, si en la carpeta raíz del sitio existe una página con el nombre index.htm, Dreamweaver la cogerá por defecto.

Estas tres características son las imprescindibles para definir un sitio local.

Las demás opciones en este momento no nos interesan, ya que estamos definiendo el sitio local, y no es necesario establecer los datos del servidor en el que estará el sitio remoto.

Después de rellenar los datos pulsamos el botón Aceptar y abrimos el sitio.

Si preferimos utilizar un asistente para crear el sitio web sólo tenemos que seleccionar la pestaña Básicas, en vez de la pestaña Avanzadas.

Abrir un sitio

Para abrir un sitio ya definido hay que dirigirse al menú Sitio, a la opción Administrar sitios.... seleccionar el sitio de la lista de sitios y pulsar sobre el botón Listo.

También podemos utilizar el panel Archivos, buscar y seleccionar el sitio a abrir en el menú desplegable de la pestaña Archivos.

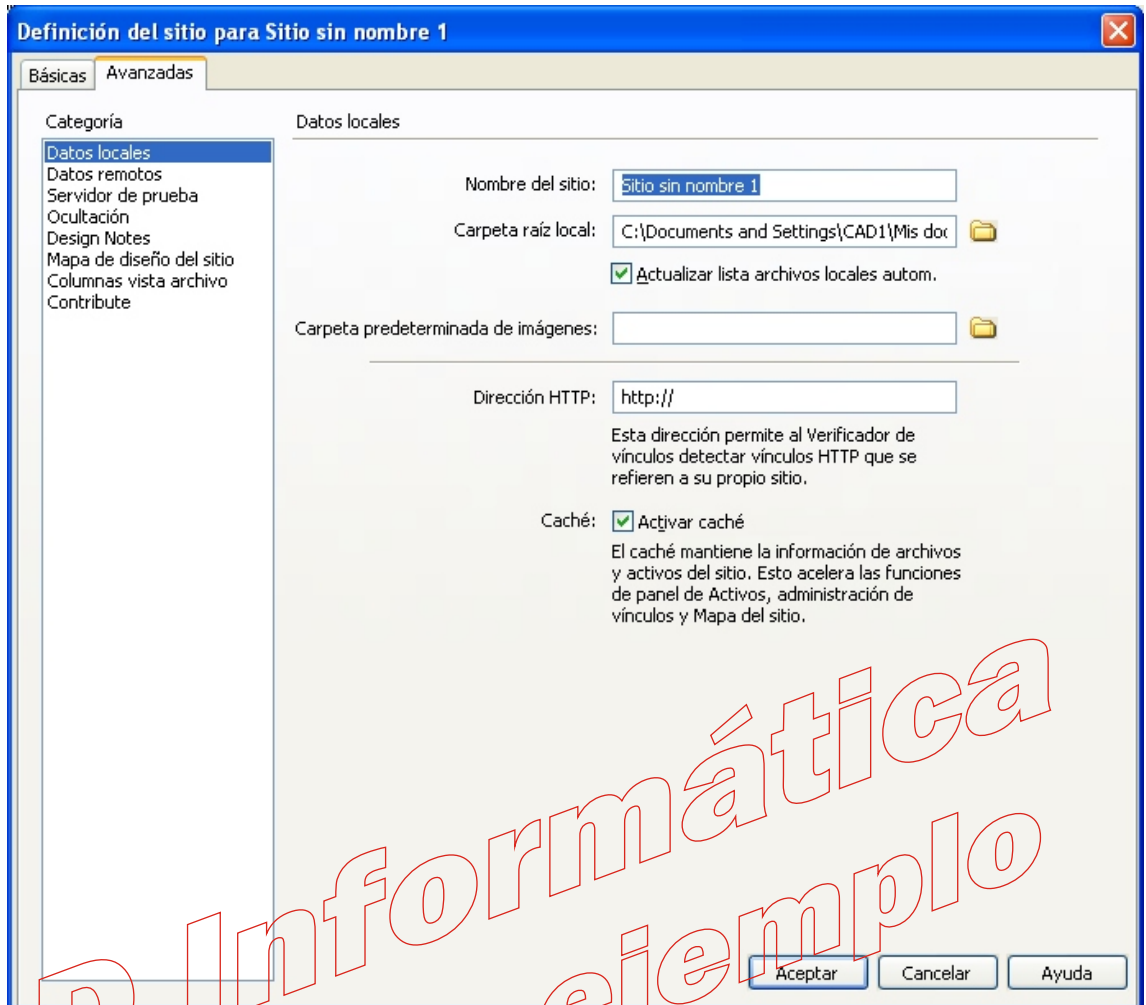


figura 03